



"LITTLE SYDNEY"  
PROTECTING NATURE IN EUROPE  
HAINBURG, AUSTRIA 28-31 MAY 2015

MIT UNTERSTÜTZUNG VON BUND UND EUROPÄISCHER UNION

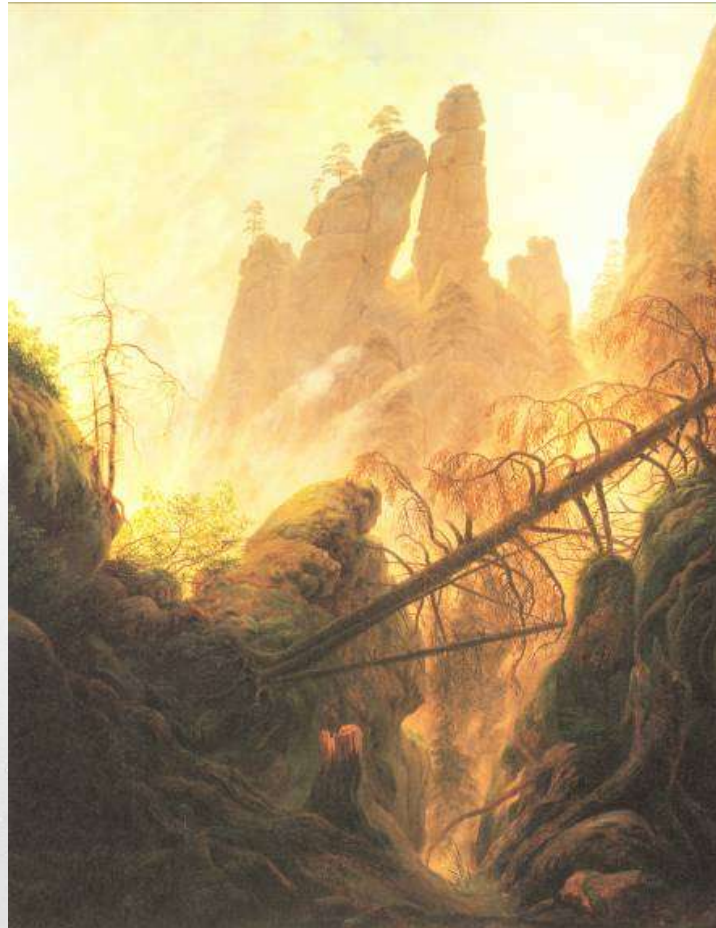


Europäischer Landwirtschaftsfonds  
für die Entwicklung des ländlichen  
Raums: Ihre Investition Europa in  
die ländlichen Gebiete.

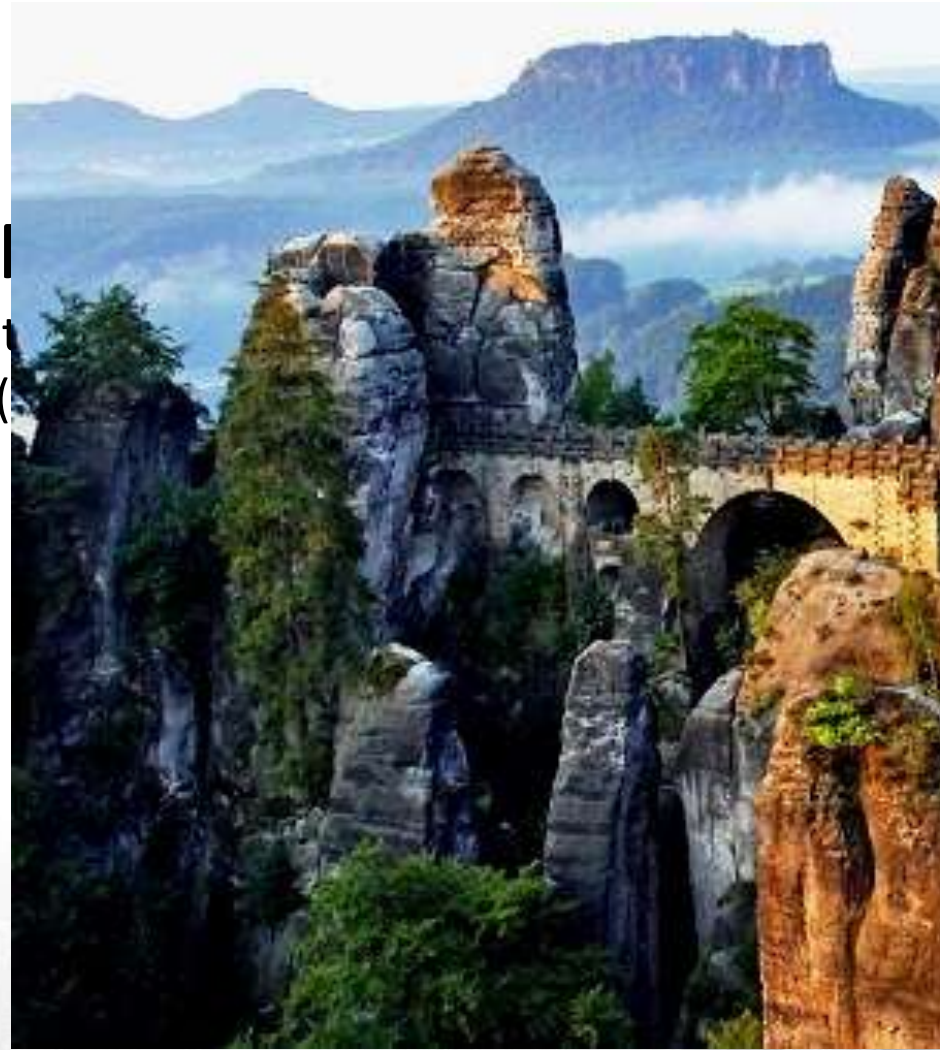


# Transboundary Parks Network

## The Saxon-Bohemian Switzerland National Parks Example (DE/CZ)



Caspar David Friedrich,  
Felsenlandschaft , um  
1822/23  
Belvedere Galerie, Wien



E

lit  
(



# Transboundary Parks Network

## The Saxon-Bohemian Switzerland National Parks

### Example (DE/CZ)

- Both National Parks are products of the post-velvet revolution period





# Transboundary Parks Network

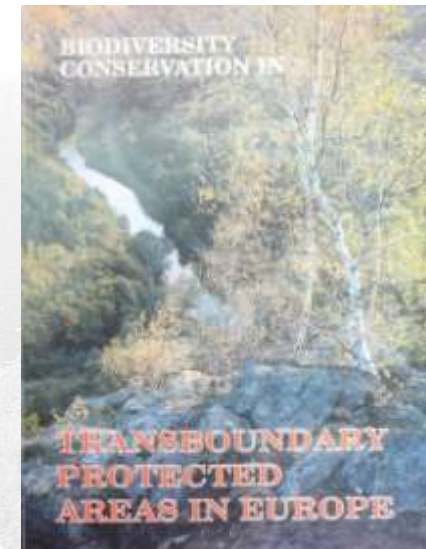
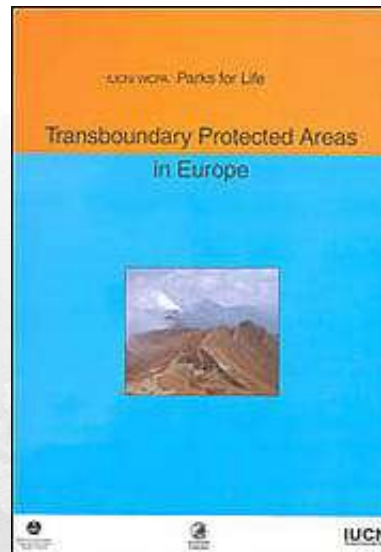
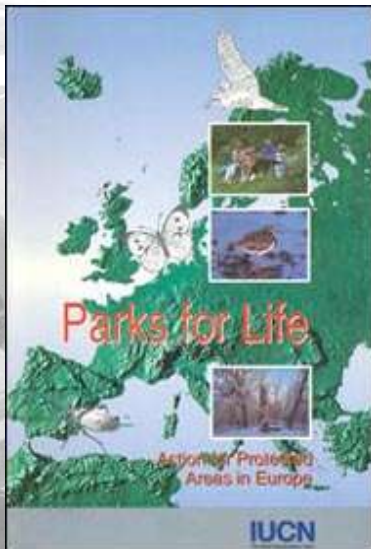


Challenging time: Several crucial documents

1994 Parks for Life – transboundary protected areas: IUCN priority project

Brunner R. (1999): Parks for Life: Transboundary Protected Areas in Europe.

Čeřovský Jan (ed) (1996): Biodiversity conservation in Transboundary protected areas in Europe.





# Transboundary Parks Network

## The Saxon-Bohemian Switzerland National Parks Example (DE/CZ)



*Hentschel W. & Stein J.: Experience from the Bohemian-Saxonian Switzerland – Suggestions for a transfrontier cooperation in Europe (1996)*

- Transfrontier cooperation in nature conservation cannot be prescribed by decree „from above“, but should grow step by step „**from below**“
- Transfrontier cooperation in nature conservation has to be **wanted and supported politically**.
- Transfrontier cooperation is feasible only when **equal partners** are involved
- Transfrontier cooperation requires **mutual understanding in one language**



# Transboundary Parks Network

## The Saxon-Bohemian Switzerland National Parks Example (DE/CZ)



*Hentschel W. & Stein J.: Experience from the Bohemian-Saxonian Switzerland – Suggestions for a transfrontier cooperation in Europe (1996)*

5. Transfrontier cooperation should involve the entire scope of the protected area objectives and has to be oriented towards constructive results
6. The acceptance of sustainable transfrontier development of tourism by the nature conservation authorities **should not necessarily lead to the opening of border-crossings in the core zone of the protected areas**
7. Transfrontier protected areas should unite not only nature, but also nations



LITTLE SYDNEY<sup>®</sup>  
 PROTECTING NATURE IN EUROPE  
 HAINBURG, AUSTRIA 28-31 MAY 2015

MIT UNTERSTÜTZUNG VON BUND UND EUROPÄISCHER UNION



Europäischer Landwirtschaftsfonds  
 für die Entwicklung des ländlichen  
 Raums - Ihre Investition Europa in  
 die ländlichen Gebiete.



# Transboundary Parks Network

## The Saxon-Bohemian Switzerland National Parks Example (DE/CZ)



What has changed in TB after 20 years?, what is the progress in transboundary conservation in Europe since 1994 (launching Parks for Life)?





# Transboundary Parks Network

The Saxon-Bohemian Switzerland National Parks  
Example (DE/CZ)



Some challenges remained...

Differences in law, zoning, management plan...

However, as was said already in 1996:

Tranfrontier cooperation has to grow **step by step** „from below“.

**Compatibility (harmonization)**



"LITTLE SYDNEY"  
PROTECTING NATURE IN EUROPE  
HAINBURG, AUSTRIA 28-31 MAY 2015

MIT UNTERSTÜTZUNG VON BUND UND EUROPÄISCHER UNION



LE 07-13  
Lebensministerium  
Lebensministerium



Europäischer Landwirtschaftsfonds  
für die Entwicklung des ländlichen  
Raums - Ihre Investition Europa in  
die ländlichen Gebiete.



Českosaské  
Švýcarsko /  
Sächsisch-  
Böhmische Schweiz

## Saxon-Bohemian Switzerland - Introduction



synonym: Elbe Sandstones  
erosion landscape  
Cretaceous Age  
largest sandstone rock  
area in Europe



"LITTLE SYDNEY"  
PROTECTING NATURE IN EUROPE  
HAINBURG, AUSTRIA 28-31 MAY 2015

MIT UNTERSTÜTZUNG VON BUND UND EUROPÄISCHER UNION



LE 07-13  
Leitprogramm für den Landwirtschaftsbereich



Europäischer Landwirtschaftsfonds  
für die Entwicklung des ländlichen  
Raums. Hier investiert Europa in  
die ländlichen Gebiete.



Českosaské  
Švýcarsko /  
Sächsisch-  
Böhmische Schweiz

# Why „Switzerland“?

Anton Graf, Adrian Zingg





"LITTLE SYDNEY"  
PROTECTING NATURE IN EUROPE  
HAINBURG, AUSTRIA 28-31 MAY 2015

MIT UNTERSTÜTZUNG VON BUND UND EUROPÄISCHER UNION



LE 07-13  
Leitfaden für den Landschaftsbau



Europäischer Landwirtschaftsfonds  
für die Entwicklung des ländlichen  
Raums - Ihre Investition Europa in  
die ländlichen Gebiete.



Českosaské  
Švýcarsko /  
Sächsisch-  
Böhmische Schweiz

# Saxon-Bohemian Switzerland

one of the oldest tourist destinations in  
Central Europe







"LITTLE SYDNEY"  
PROTECTING NATURE IN EUROPE  
HAINBURG, AUSTRIA 28-31 MAY 2015

MIT UNTERSTÜTZUNG VON BUND UND EUROPÄISCHER L



LE 07-13  
Lebensministerium



Europäischer Lande  
für die Entwicklung  
Ruraler Räume  
die Biodiversität Geben





"LITTLE SYDNEY"  
PROTECTING NATURE IN EUROPE  
HAINBURG, AUSTRIA 28-31 MAY 2015

MIT UNTERSTÜTZUNG VON BUND UND EUROPÄISCHER UNION



LE 07-13  
Lebenslandschaften

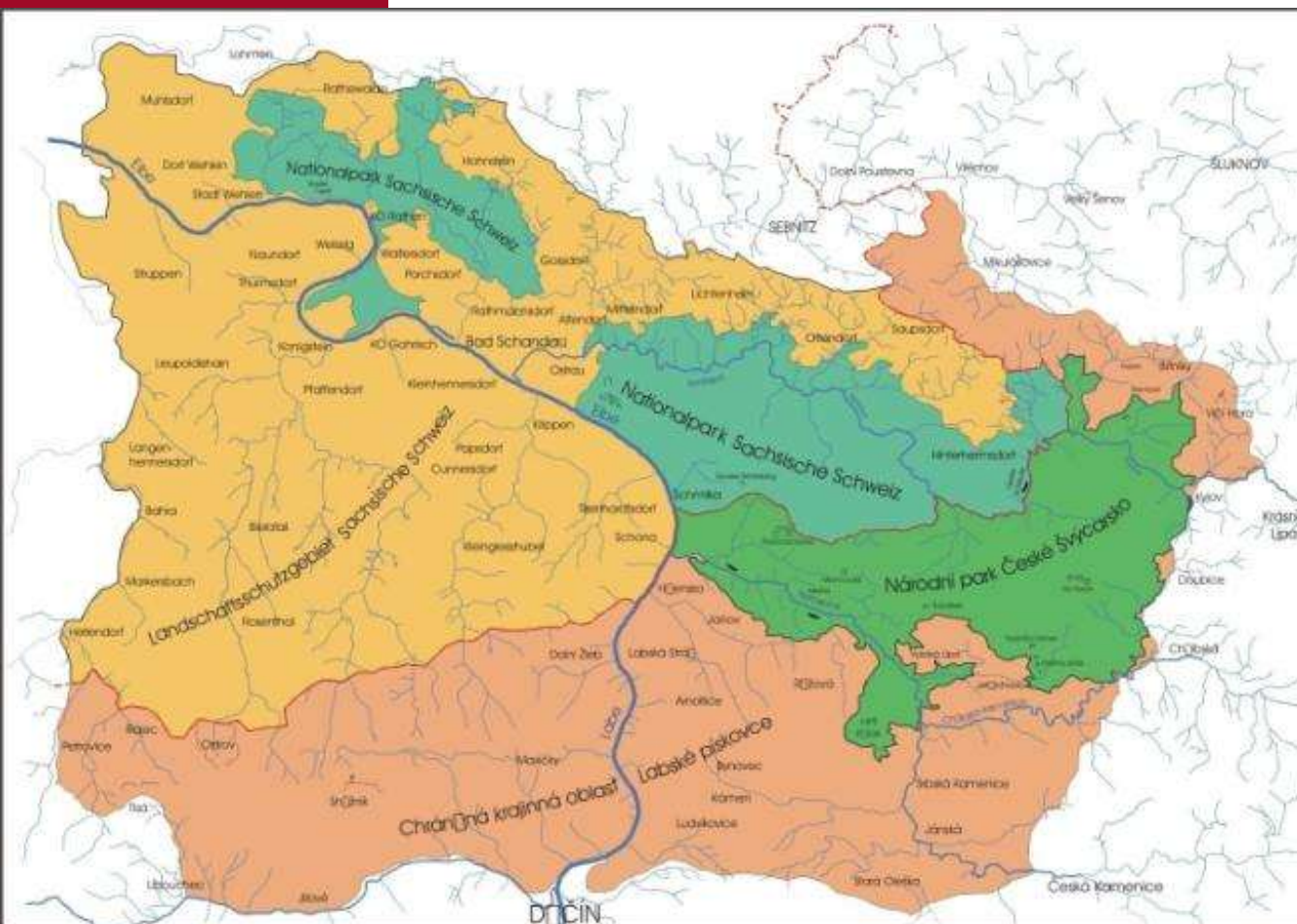


Europäischer Landwirtschaftsfonds  
für die Entwicklung des ländlichen  
Raums - Ihre Investition in Europa -  
die Zukunft des ländlichen Gebiets.



Českosaské  
Švýcarsko /  
Sächsisch-  
Böhmische Schweiz

# Long history of nature conservation and transboundary cooperation



1933-1938 – the first  
nature reserves

1956 - Sächsische Schweiz  
(Saxon Switzerland)  
Protected Landscape  
Area

1972 – Labské písky  
(Elbe Sandstones)  
Protected Landscape  
Area

1990 – Sächsische Schweiz  
National Park: 9350 ha

2000 – České Švýcarsko  
(Bohemian  
Switzerland) National  
Park: 8000 ha



"LITTLE SYDNEY"  
PROTECTING NATURE IN EUROPE  
HEINBURG, AUSTRIA 29-31 MAY 2015

MIT UNTERSTÜTZUNG VON BUND UND EUROPÄISCHER UNION



Europäischer Landwirtschaftsfonds  
für die Entwicklung des ländlichen  
Raums - Ihre Investition Europa



# Long history of nature conservation and transboundary cooperation

## 3 essential basis of our co-operation

1. Joint nature and landscape
2. Formal basis
3. Personal basis

# Formal basis

## Legal basis:

28.08.1991: **Agreement between the MoE of the Czech Republic and the MoE of Saxony** about the cooperation in nature conservation between the **Saxon Switzerland National Park Administration** and **Elbe Sandstone PLA (Bohemian Switzerland National Park in prep.)**

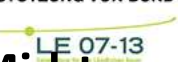
## Long-term basis:

2012 Joint Vision





MIT UNTERSTÜTZUNG VON BUND UND EUROPÄISCHER UNION



Europäischer Landwirtschaftsfonds für die Entwicklung des ländlichen Raums - Hier investiert Europa in Ihren ländlichen Gebieten.



## Mid-term basis:

## 2004: Strategy of the transboundary cooperation in nature conservation in the Saxon- Bohemian Switzerland:

strategic goals: IUCN category II

research and monitoring activities

environmental education

coordination of management plans

practical management, e.g. control of invasive species

### Leitbild

zur Fortführung und Weiterentwicklung der grenzüberschreitenden Zusammenarbeit im Naturschutz in der Sächsisch-Böhmischen Schweiz zwischen

### Strategie

des weiteren *dalšího rozvoje přeshraniční spolupráce v ochraně přírody v Českosaském Švýcarsku mezi*

der Nationalparkverwaltung Böhmisches Schweiz,  
der Landschaftsschutzgebietsverwaltung Elbsandsteingebirge  
(Tschechische Republik)

*Správou Národního parku České Švýcarsko  
Správou Chráněné krajinné oblasti Labské pískovce  
(Česká republika)*

und

dem Nationalpark- und Forstamt Sächsische Schweiz (Freistaat Sachsen).

*a Národním parkem a Lesním úřadem Saské Švýcarsko (Svobodný stát Sasko)*

### 1 Zielstellung

#### 1 Stanovení cílů

Das Elbsandsteingebirge beiderseits der Staatsgrenze zwischen der Tschechischen Republik und der Bundesrepublik Deutschland stellt eine naturräumliche Einheit mit vielen historischen und kulturellen Gemeinsamkeiten dar. Ausgehend von diesen Gemeinsamkeiten gilt es, innerhalb der EUROREGION Elbe/Labe Wege in ein zusammenwachsendes Europa zu finden. Die Großschutzgebiete der Sächsisch-Böhmischen Schweiz wollen dazu weiterhin einen wirksamen Beitrag leisten.

*Labské pískovce tvoří po obou stranách hranice mezi Českou republikou a Spolkovou republikou Německo přirozený celek s mnohými společnými historickými a kulturními prvky. Správy chráněných území Českosaského Švýcarska chtějí s přihlednutím k této skutečnosti uvnitř Euroregionu Elbe/Labe účinně přispět k nalézání nových cest do rozrůstající se Evropy.*

Angestrebt wird eine grenzüberschreitende Abstimmung von Schutz-, Pflege- und Entwicklungsmaßnahmen mit dem Ziel einer möglichst einheitlichen Entwicklung des Elbsandsteingebirges als geschützte Natur- (Nationalparke; NLP) und Kulturlandschaft (Landschaftsschutzgebiete; LSG).

*Bude usilováno o přeshraniční odsouhlasení opatření v oblasti ochrany, péče a rozvoje (plánování) s cílem co možná nejednotnějšího rozvoje Labských pískovců jako chráněné přírodní (NP) a kulturní (CHKO) krajiny.*

Die grenzüberschreitende Zusammenarbeit im Naturschutz soll zugleich darauf ausgerichtet sein, die Einwohner und Freunde der Sächsisch-Böhmische Schweiz einander noch näher zu bringen und damit einen Beitrag zur Völkerverständigung zu leisten.

# Working Groups

## Short-term basis

## Annual working plans for WG:

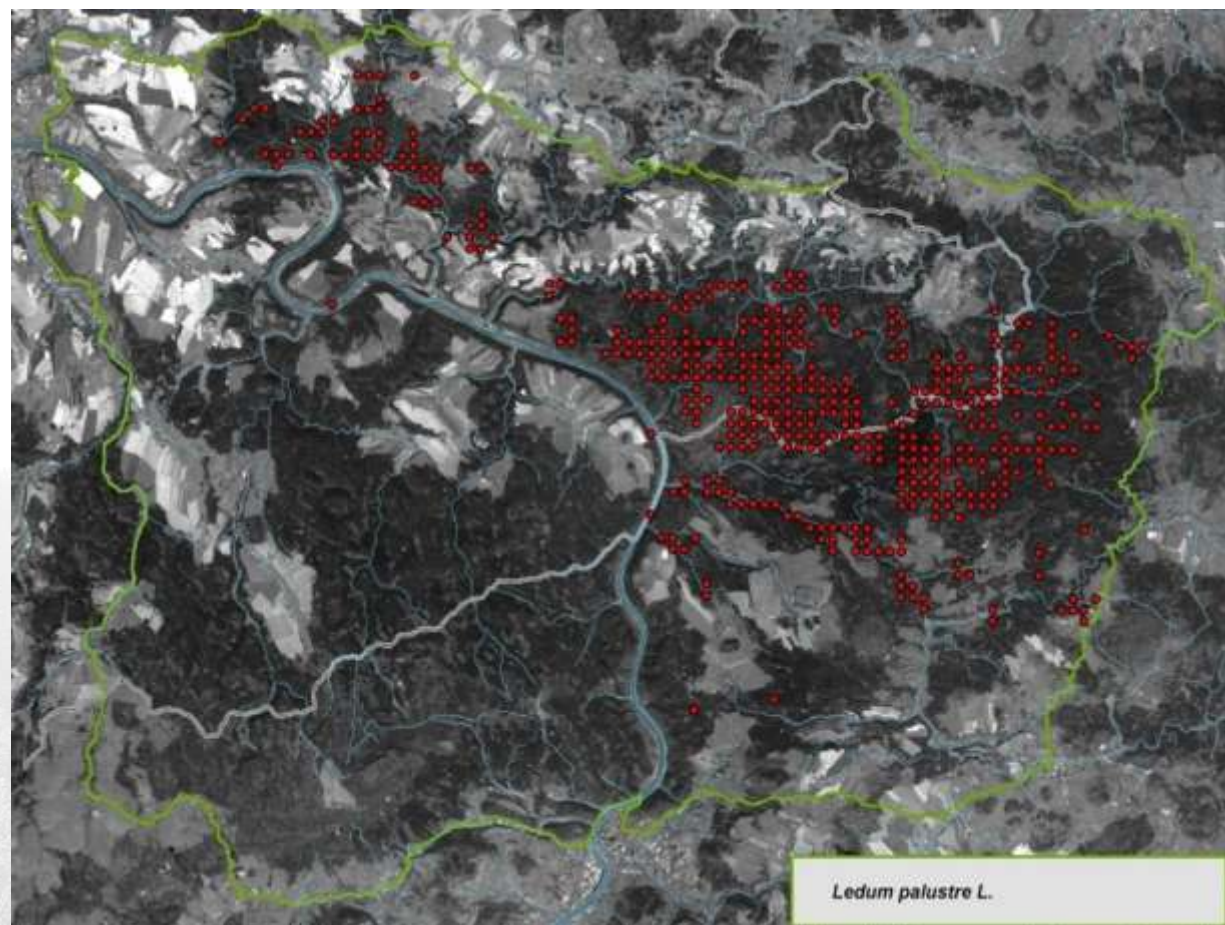
nature conservation/monitoring  
forest management  
environment education  
visitor management



Českosaské  
Švýcarsko /  
Sächsisch-  
Böhmische Schweiz

# Transboundary research and monitoring

## mapping of flora and fauna



3. 9. 2012  
Bastei



"LITTLE SYDNEY"  
PROTECTING NATURE IN EUROPE  
HAINBURG, AUSTRIA 28-31 MAY 2015

MIT UNTERSTÜTZUNG VON BUND UND EUROPÄISCHER UNION



LE 07-13  
Lebensqualität im ländlichen Raum



Europäischer Landwirtschaftsfonds  
für die Entwicklung des ländlichen  
Raums - Ihre Investition Europa in  
die ländlichen Gebiete.



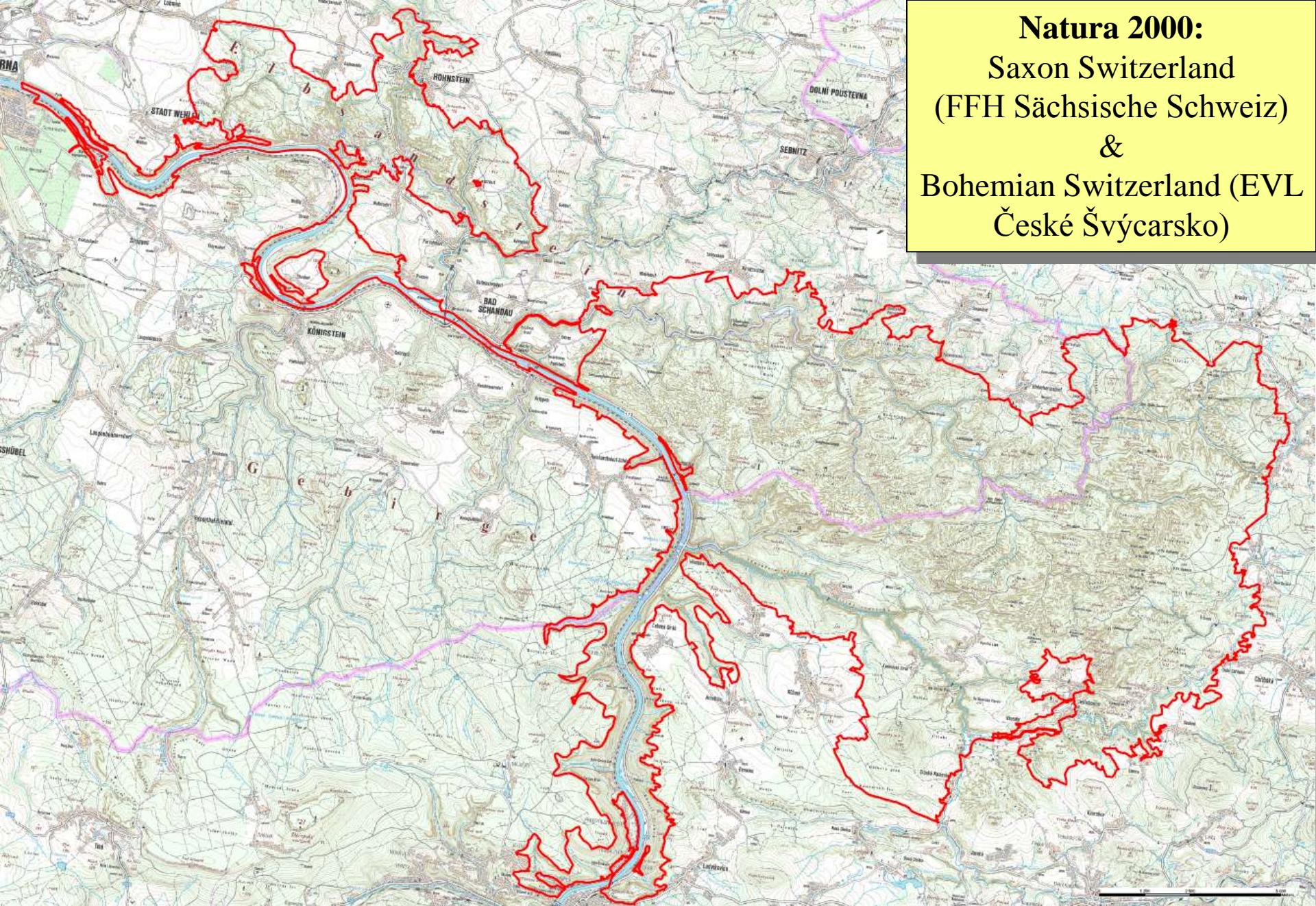
Českosaské  
Švýcarsko /  
Sächsisch-  
Böhmische Schweiz

# Forest development in Saxon-Bohemian Switzerland – Ziel 3 Project



*Raumbezogene historische  
Informationen als Grundlage  
für die Pflege- und  
Entwicklungsplanung  
naturnaher Wälder in der  
Sächsisch-Böhmischen Schweiz*

**Natura 2000:**  
Saxon Switzerland  
(FFH Sächsische Schweiz)  
&  
Bohemian Switzerland (EVL  
České Švýcarsko)



Nationalpark  
Sächsische Schweiz



Chráňená krajinná oblast  
Labské pískovce

Národní Park  
České Švýcarsko





"LITTLE SYDNEY"  
PROTECTING NATURE IN EUROPE  
HAINBURG, AUSTRIA 28-31 MAY 2015

MIT UNTERSTÜTZUNG VON BUND UND EUROPÄISCHER UNION



Europäischer Landwirtschaftsfonds  
für die Entwicklung des ländlichen  
Raums (European Agricultural  
Guarantee Scheme)



# Reintroduction projects: Peregrine Falcon

The reintroduction started 1990 and was financed by the Saxon Switzerland National Park Administration.

today the falcon population in Saxon-Bohemian Switzerland is stabilized and there are regularly about 25 pairs in the whole area .



# Reintroduction projects: Elbe-Salmon



1994 the Sächsische Landesanstalt für Landwirtschaft started with the implementation of the Elbe-Salmon 2000 Program (Elblachs 2000)

In 1994 the first salmon spawn (from Sweden) was incubated and in spring 1995 the first salmon fry was released into the Lachsbach in the Saxon Switzerland

this new salmon population is supported by the release of 200.000 to 250.000 salmon fry every year

On 26 October 1998 the first salmon was caught in the Saxon-Bohemian Switzerland



MIT UNTERSTÜTZUNG VON BUND UND EUROPÄISCHER UNION



Europäischer Landwirtschaftsfonds für die Entwicklung des ländlichen Raums: Ihre Investition Europa in die ländlichen Gebiete.



Českosaské  
Švýcarsko /  
Sächsisch-  
Böhmische Schweiz

# Management of forests

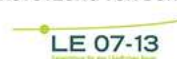






"LITTLE SYDNEY"  
PROTECTING NATURE IN EUROPE  
HAINBURG, AUSTRIA 28-31 MAY 2015

MIT UNTERSTÜTZUNG VON BUND UND EUROPÄISCHER UNION



Europäischer Landwirtschaftsfonds  
für die Entwicklung des ländlichen  
Raums: Ihre Investition Europa in  
die ländlichen Gebiete.



# Visitor management

Českosaské  
Švýcarsko /  
Sächsisch-  
Böhmische Schweiz





MIT UNTERSTÜTZUNG VON BUND UND EUROPÄISCHER UNION



Europäischer Landwirtschaftsfonds  
für die Entwicklung des ländlichen  
Raums: Ihre investiert Europa in  
die ländlichen Gebiete.



# National Park Centre Bad Schandau

Transborder concept of exhibition right from the beginning

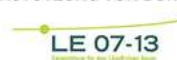


1. Staff
2. Exhibition
3. Events





MIT UNTERSTÜTZUNG VON BUND UND EUROPÄISCHER UNION



Evropský zemědělský fond pro rozvoj venkova  
Evropské zemědělské zemědělské záležitosti



Českosaské  
Švýcarsko /  
Sächsisch-  
Böhmische Schweiz

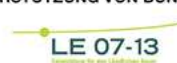
# National Park Centre Krásná Lípa



1. Bilingual exhibition
2. German speaking staff
3. Bilingual Events



MIT UNTERSTÜTZUNG VON BUND UND EUROPÄISCHER UNION

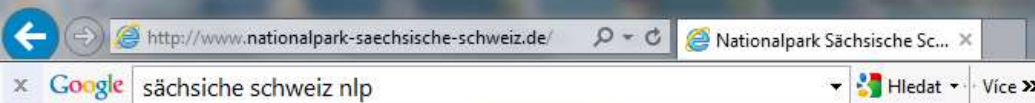


Europäischer Landwirtschaftsfonds für die Entwicklung des ländlichen Raums. Hier investiert Europa in die ländlichen Gebiete.



# Transborder public relation

## Joint „metastart“ homepage

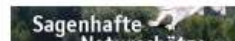


Sächsische Schweiz  
 České Švýcarsko

Elbsandsteingebirge - ein Naturraum, vier Schutzgebiete

### Neuigkeiten Nationalpark Sächsische Schweiz

Sagenhafte Naturschätze beim Sellnitzfest im Nationalpark-Jubiläumsjahr



26.05.2015: Am kommenden Sonnabend,

### Veranstaltungen Nationalpark Sächsische Schweiz

Waldjugendspiele  
am 28. Mai 2015



MIT UNTERSTÜTZUNG VON BUND UND EUROPÄISCHER UNION

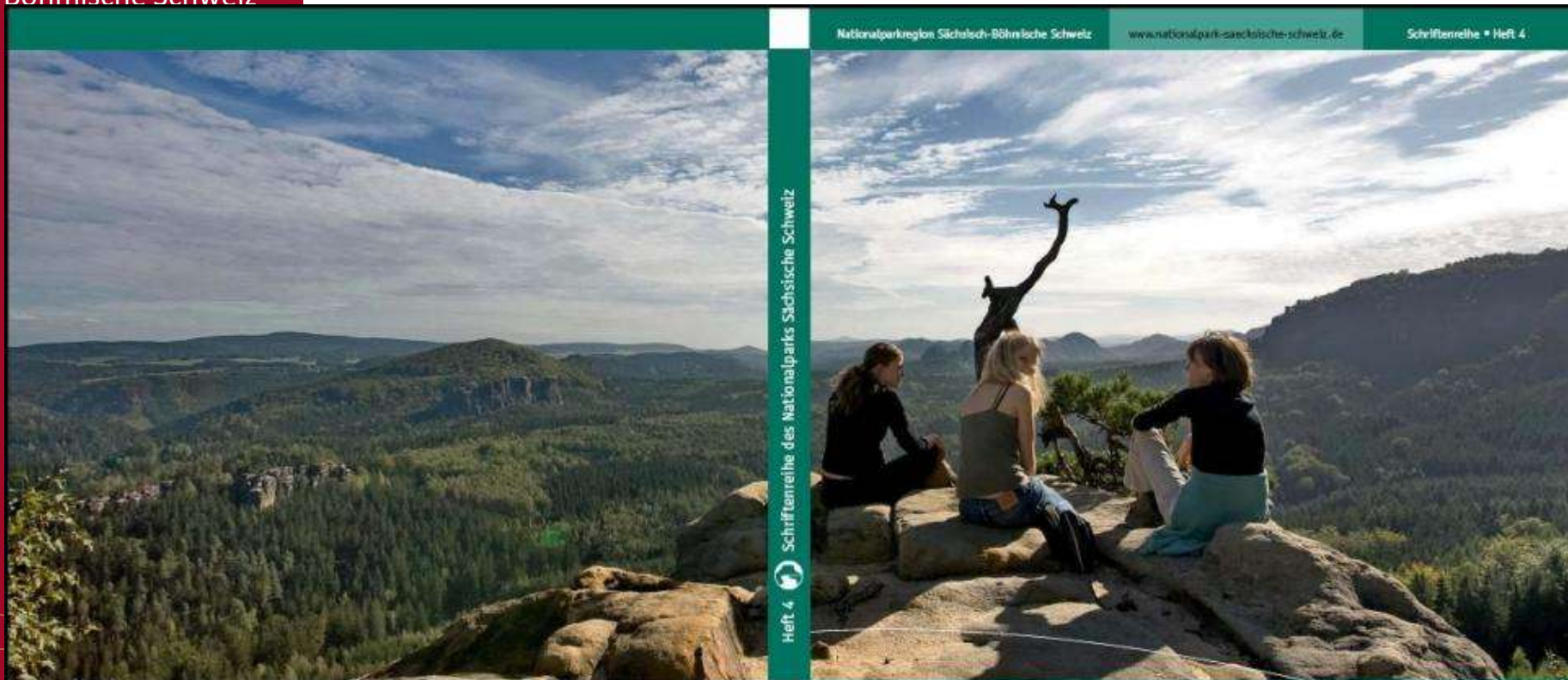


Europäischer Landwirtschaftsfonds für die Entwicklung des ländlichen Raums: Ihre Investition Europa in die ländlichen Gebiete.



Českosaské Švýcarsko / Sächsisch-Böhmische Schweiz

# Joint transborder bilingual corporate design



Nationalparkregion Sächsisch-Böhmische Schweiz

www.nationalpark-saechsische-schweiz.de

Schriftreihe # Heft 4

Heft 4 Schriftreihe des Nationalparks Sächsische Schweiz



Nationalparkamt Sächsische Schweiz  
An der Elbe 4  
01814 Bad Schandau  
Tel. +49 (0) 35022 900-600  
Fax +49 (0) 35022 900-666  
www.nationalpark-saechsische-schweiz.de

Nationalpark-Programm  
»Sächsische Schweiz«



Sächsische Schweiz  
České Švýcarsko



MIT UNTERSTÜTZUNG VON BUND UND EUROPÄISCHER UNION



Federaler Landwirtschaftsamt  
Für die Entwicklung des ländlichen  
Raums über europäische Erträge in  
den ländlichen Gebieten.



Českosaské  
Švýcarsko /  
Sächsisch-  
Böhmische Schweiz

# Transborder bilingual corporate design

A joint transborder project of nature conservation authorities and touristic organisations





# Example from Saxon-Bohemian Switzerland

## Joint corporate design

Joint logo:

- České Švýcarsko
- Sächsische Schweiz



WITTE SYDNEY  
PROTECTING NATURE IN EUROPE  
HAINBURG, AUSTRIA 28-31 MAY 2015

MIT UNTERSTÜTZUNG VON LUND UND EUROPÄISCHER UNION  
LE 07-13  
Europäischer Landwirtschaftsfonds für die Entwicklung des ländlichen Raums. Ihre Investition Europa in die ländlichen Gebiete.





MIT UNTERSTÜTZUNG VON BUND UND EUROPÄISCHER UNION



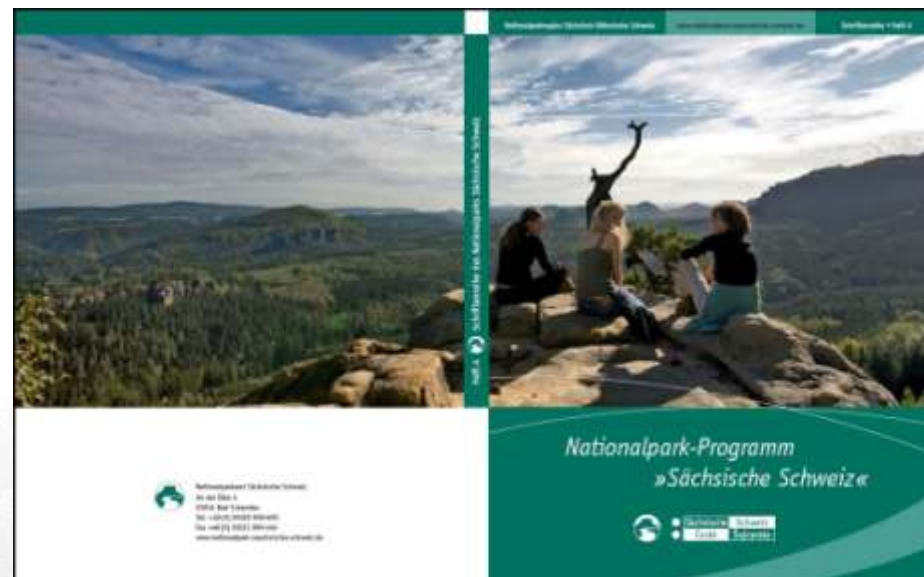
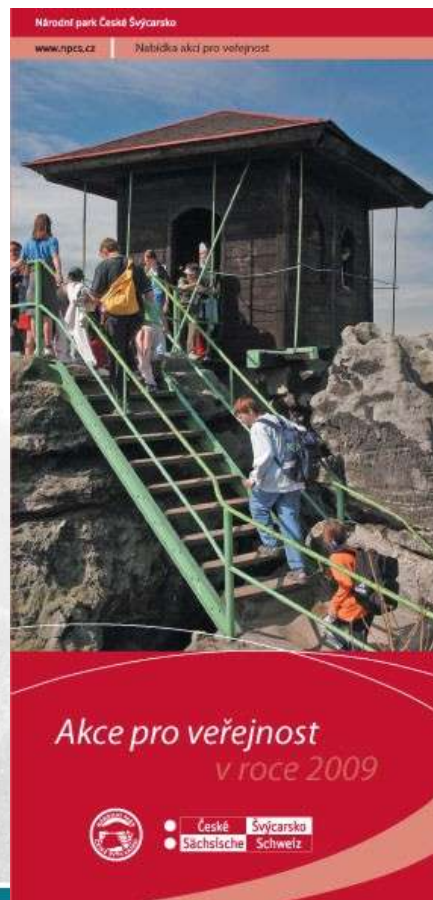
Europäischer Landwirtschaftsfonds für die Entwicklung des ländlichen Raums. Hier investiert Europa in die ländlichen Gebiete.



Českosaské Švýcarsko / Sächsisch-Böhmische Schweiz

# Joint corporate design

## Joint logo





MIT UNTERSTÜTZUNG VON BUND UND EUROPÄISCHER UNION



Europäischer Landwirtschaftsfonds für die Entwicklung des ländlichen Raums: Ihre Investition Europa in die ländlichen Gebiete.



Českosaské  
Švýcarsko /  
Sächsisch-  
Böhmische Schweiz

# Personal basis





LITTLE SYDNEY  
PROTECTING NATURE IN EUROPE  
HAINBURG, AUSTRIA 28-31 MAY 2015

MIT UNTERSTÜTZUNG VON BUND UND EUROPÄISCHER UNION



Europäischer Landwirtschaftsfonds  
für die Entwicklung des ländlichen  
Raums: Ihre Investition Europa in  
die ländlichen Gebiete.



*For profitable collaboration a formal agreement is necessary, but it alone is not sufficient. Enthusiastic, friendly relationships between the respective park directors, and at all levels, must exist or transboundary cooperation will founder.*

**L.S.Hamilton, 1996**

